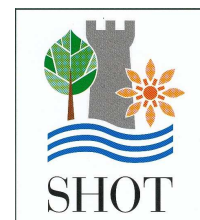
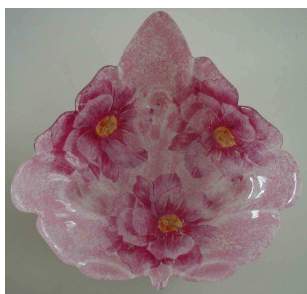


Plantes grimpantes	Plantes d'orangerie	Plantes aquatiques
<i>Jasminum x stephanense</i>	<i>Datura inoxia</i>	<i>Aponogeton distachyos</i>
<i>Lonicera periclymenum</i>	<i>Heliotropium arborescens</i>	<i>Iris pseudacorus</i>
<i>Rosa "Albertine"</i>		<i>Nymphaea</i>
<i>Wisteria floribunda</i>		



### LE PARFUM DANS L'ASSIETTE



#### Vin de roses

- 200 g de pétales de roses séchées
- 1 litre de vin blanc de Cassis ou vin rosé très parfumé

Faire sécher à la fin de l'été des pétales de roses bien odorantes. Broyer 200 g de pétales et les ajouter au tiers du vin. Mélanger et laisser macérer pendant 12 h. Filtrer le vin et l'allonger avec les 2/3 restants. Ce vin peut se boire pour accompagner un dessert.

#### Sorbet à l'abricot et à la lavande

Pour 6 personnes

- 1 petit bouquet de fleurs de lavande
- 2 citrons jaunes
- 2 blancs d'œufs battus en neige ferme sucrée
- 300 g de jus d'abricot
- 30 g de kirsch
- 25 g de Curaçao
- 1 litre d'eau et 300 g de sucre pour le sirop
- Un peu de sucre glace

La veille, faire macérer les fleurs de lavande dans le kirsch. Le lendemain, filtrer pour éliminer les fleurs.

Préparer le sirop de sucre.

Presser les citrons, mélanger le jus avec celui des abricots, incorporer le tout au sirop de sucre.

Préparer une meringue en battant les blancs d'œufs en neige avec 50 g de sucre glace.

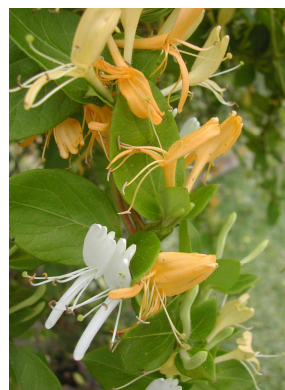
Verser la préparation dans une sorbetière et mettre à réfrigérer. Lorsque la masse du sorbet est assez ferme, ajouter le kirsch et la meringue, en battant le mélange. Continuer la réfrigération.

Mouler le sorbet et disposer dans des coupes, décorer avec la lavande

## LES JARDINIERS

au

PARFUM



# POUR UN JARDIN PARFUME

## PRINTEMPS

ARBRES	ARBUSTES	BULBES	VIVACES et BISANNUELLES
<i>Laburum x watereri</i>	<i>Abelia quinata</i>	<i>Convallaria majalis</i>	<i>Asphodeline lutea</i>
<i>Magnolia kobus</i>	<i>Corylopsi pauciflora</i>	<i>Hyacinthus orientalis</i>	<i>Erisimum cheiri</i>
<i>Magnolia x soulangeana</i>	<i>Cytisus x kewensis</i>	<i>Iris unguicularis</i>	<i>Myosotis sylvatica</i>
<i>Prunus laurocerasus</i>	<i>Cytisus multiflorus</i>	Narcisse des poètes	<i>Primula</i>
	<i>Dapne mezereum</i>	Tulipe botanique	<i>Smilacina stellata</i>
	<i>Euphorbia mellifera</i>		<i>Viola cornuta</i>
	<i>Lonicera syringantha</i>		
	<i>Mahonia aquifolium</i>		
	<i>Osmanthus x burkwoodii</i>		
	<i>Osmanthus delaveyi</i>		
	<i>Syringa oblata</i>		
	<i>Viburnum carlesii</i>		
	<i>Wisteria sinensis</i>		

### Plantes d'intérieur parfumées



- Citrus limon*
- Gardenia augusta*
- Genista falcata*
- Hoya carnosa*
- Murraya paniculata*
- Stephanotis floribunda*



## ETE



ARBRES	ARBUSTES	BULBES	VIVACES et ANNUELLES
<i>Magnolia x veitchii</i>	<i>Lavandula angustifolia</i>	<i>Hemerocallis</i>	<i>Achillea millefolium</i>
<i>Robinia pseudoacacia "Frisia"</i>	<i>Philadelphus coronarius</i>	<i>Hosta</i>	<i>Artemisia "Powis castle"</i>
			Belle de nuit
			<i>Calendula</i> ou Souci
			Capucine
<i>Tilia x euchlora</i>	<i>Rosa rugosa</i>	<i>Lilium</i>	<i>Dianthus chinensis</i>
	<i>Rosmarinus officinalis</i>		<i>Dianthus gratianopolitanus</i>
			<i>Lathyrus odoratus</i>
			<i>Lobularia maritima</i>
			<i>Petunia</i>
			Lupin
			<i>Salvia</i>
			Thym
			<i>Viola tricolor</i>